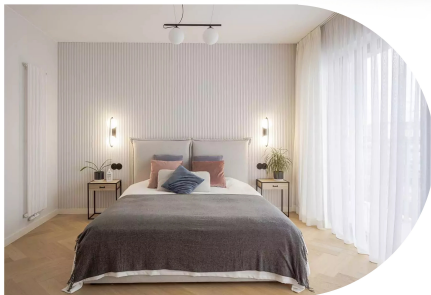


## PROJEKTY I REALIZACJE WŃĘTRZ



## KORZYŚCI ZE WSPÓŁPRACY



KOORDYNACJA PRAC NAD EKIPĄ WYKONCZENIOWĄ



MATERIAŁY WYKONCZENIOWE W JEDNYM MIEJSCU



TERMIN REALIZACJI USTALONY JUŻ NA ETAPIE PROJEKTU



KOMPLEKSOWA OFERTA: PROJEKT, MATERIAŁY I EKIPA WYKONCZENIOWA



OSZCZĘDNOŚĆ 15% VAT I DWULETNIA GWARANCJA



OSZCZĘDNOŚĆ CZASU



### PAKIEC SMART

## 1190 zł/m<sup>2</sup>



- MALOWANIE ŚCIAN I SUFITÓW W CAŁYM LOKALU
- PODŁOGA - PANEL LAMINOWANY
- LISTWY PRZYŚCIENNE DOELLKEN 60 mm (KOLOR BIAŁY)
- WYKONCZENIE HOLU - PANEL PODŁOGOWY
- WYKONCZENIE ANEKSU KUCHENNEGO - PANEL PODŁOGOWY LUB PŁYTKA DO 4m<sup>2</sup>
- DRZWI PRZYLGOWE
- KLAMKI DRZWIOWE W KOLORZE CHROM
- PŁYTKI PODŁOGOWE W ŁAZIENCIE (FORMAT DO 60 cm X 60 cm)
- PŁYTKI ŚCIENNE W ŁAZIENCIE DO WYSOKOŚCI 2,10 m ŚCIANY
- BATERIA ŁAZIENKOWA W KOLORZE CHROM
- SZAFKA PODUMYWALKOWA
- LUSTRO WKLEJANE DO 1 m<sup>2</sup>
- WYKONANIE 3 ZMIAN ELEKTRYCZNYCH
- WIZUALIZACJA ŁAZIENKI
- UKŁAD FUNKCJONALNY

dotyczy mieszkań o powierzchni powyżej 45 m<sup>2</sup>



### PAKIEC PREMIUM

## 1390 zł/m<sup>2</sup>



- MALOWANIE ŚCIAN I SUFITÓW W CAŁYM LOKALU
- PODŁOGA - PANEL LAMINOWANY LUB PANEL WIKLÓWY
- LISTWY PRZYŚCIENNE DOELLKEN 60 LUB 80 mm (KOLOR BIAŁY LUB CZARNY)
- WYKONCZENIE HOLU - PANEL PODŁOGOWY LUB PŁYTKA PODŁOGOWA DO 4m<sup>2</sup>
- WYKONCZENIE ANEKSU KUCHENNEGO - PANEL PODŁOGOWY LUB PŁYTKA DO 4m<sup>2</sup>
- DRZWI PRZYLGOWE LUB BEZPRZYLGOWE
- KLAMKI DRZWIOWE W KOLORZE CHROM, NIKIEL LUB CZARNY
- PŁYTKI PODŁOGOWE W ŁAZIENCIE (FORMAT DO 80 cm X 80 cm)
- PŁYTKI ŚCIENNE W ŁAZIENCIE NA CAŁEJ WYSOKOŚCI ŚCIANY
- BATERIA ŁAZIENKOWA W KOLORZE CHROM, CZARNY LUB INOX SZCZOTKOWANY
- SZAFKA PODUMYWALKOWA
- LUSTRO WKLEJANE DO 2 m<sup>2</sup> LUB WIESZANE: KWADRAT, PROSTOKĄT, OKRĄGŁE
- WYKONANIE 6 ZMIAN ELEKTRYCZNYCH
- WIZUALIZACJA CAŁEGO MIESZKANIA
- UKŁAD FUNKCJONALNY, DOBÓR DOPOSAŻENIA, DOBÓR OŚWIETLENIA, ZMIANY LOKATORSKIE

dotyczy mieszkań o powierzchni powyżej 45 m<sup>2</sup>



### PROJEKT INDYWIDUALNY

## 250 zł/m<sup>2</sup>



- INWENTARYZACJA NA MIEJSCU INWESTYCJI
- UKŁAD FUNKCJONALNY LOKALU
- WIZUALIZACJA 3D WSZYSTKICH POMIESZCZEŃ
- RYSUNKI ZD-UKŁAD ELEKTRYCZNY, UKŁAD WÓD-KAN, UKŁAD BUDOWLANY
- DOBÓR MATERIAŁÓW WYKONCZENIOWYCH
- PROJEKT ZABUDOWY MEBLOWEJ NA WYMIAR
- ZESTAWIENIE MATERIAŁÓW I MEBLI UŻYTYCH W PROJEKCIE.

NA ŻYCZENIE KLIENTA WYKONUJEMY SZCZEGÓLOWĄ WYCENĘ PRAC WYKONCZENIOWYCH I OKREŚLAMY MOŻLIWY TERMIN WYJŚCIA NA BUDOWĘ.